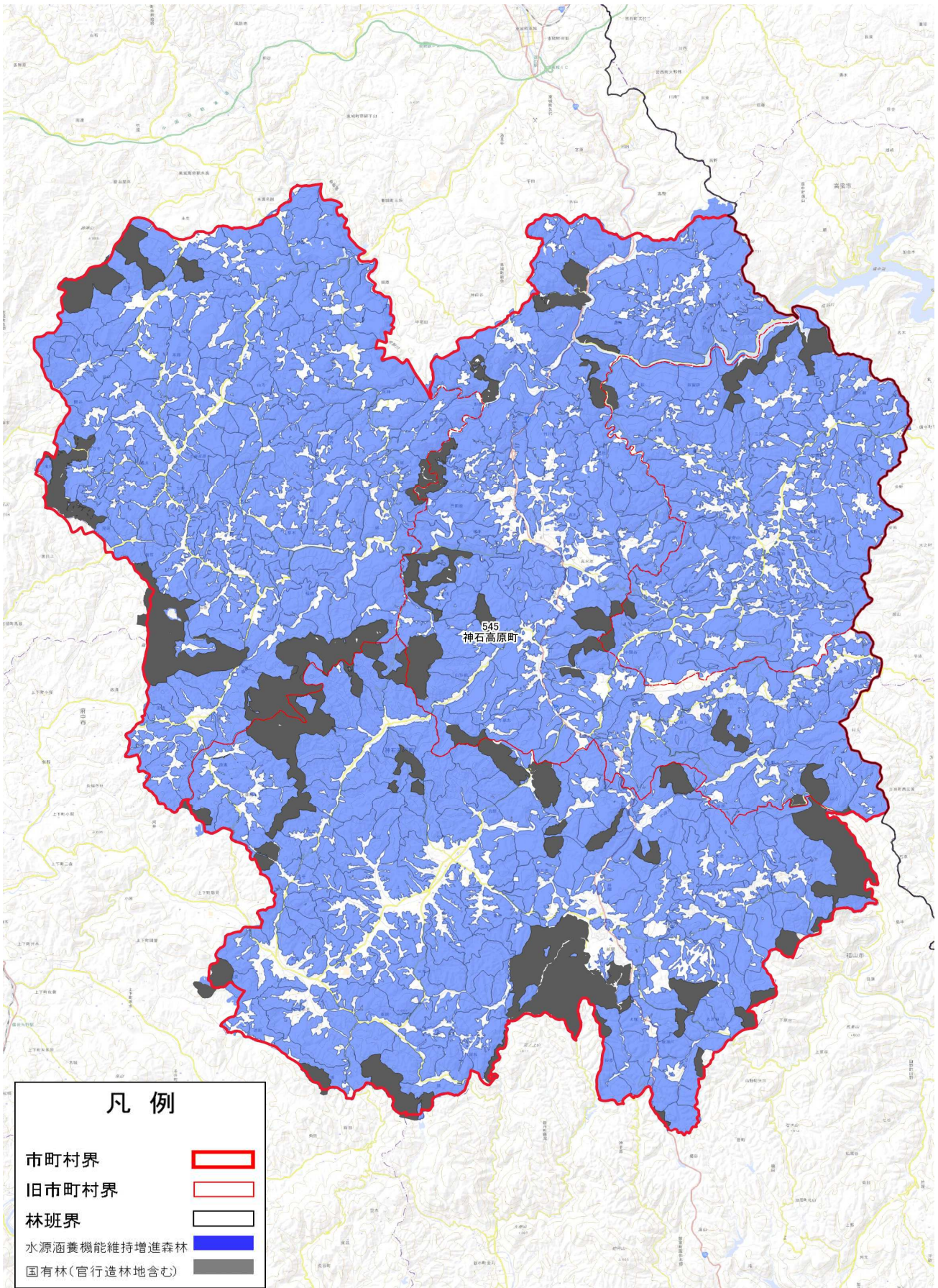


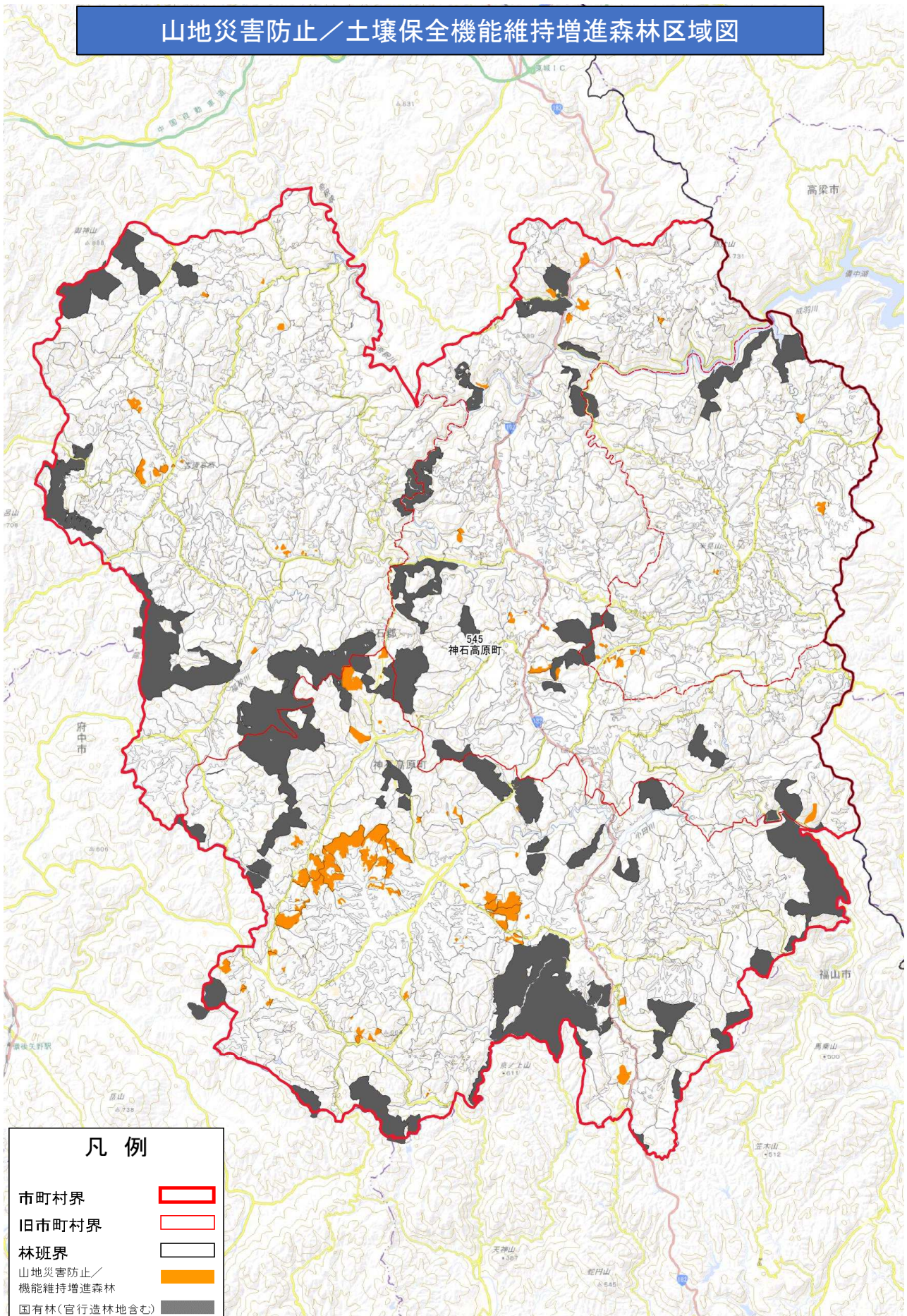
公益的機能別施業森林等の区域図等

水源かん養機能維持増進森林区域図



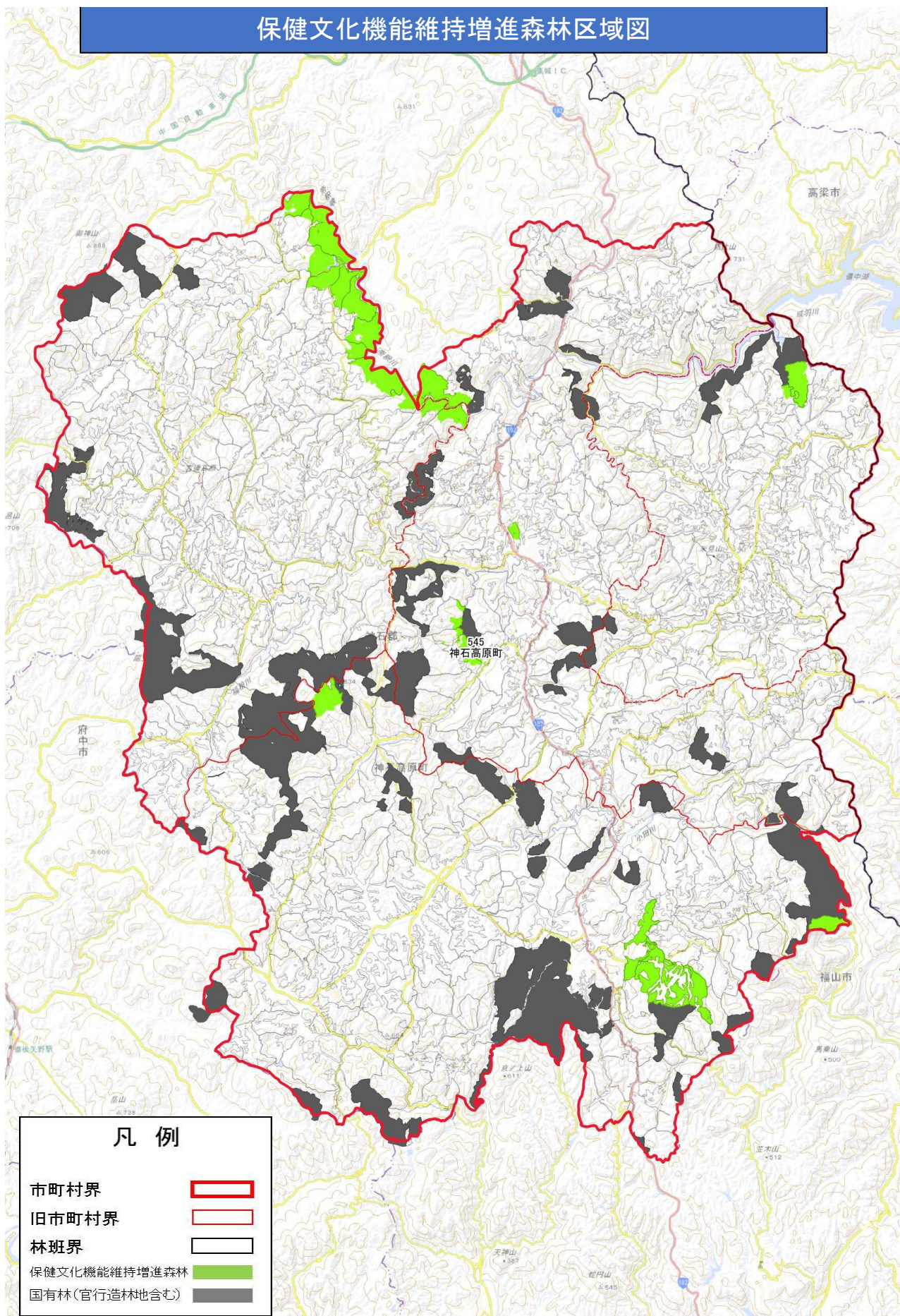
○この図面は、神石高原町森林整備計画Ⅱの第4 別表1に定める公益的機能別施業森林等の区域を示したものです。
○詳細な公益的機能別施業森林等の区域については、別表1を確認してください。

山地災害防止／土壤保全機能維持増進森林区域図



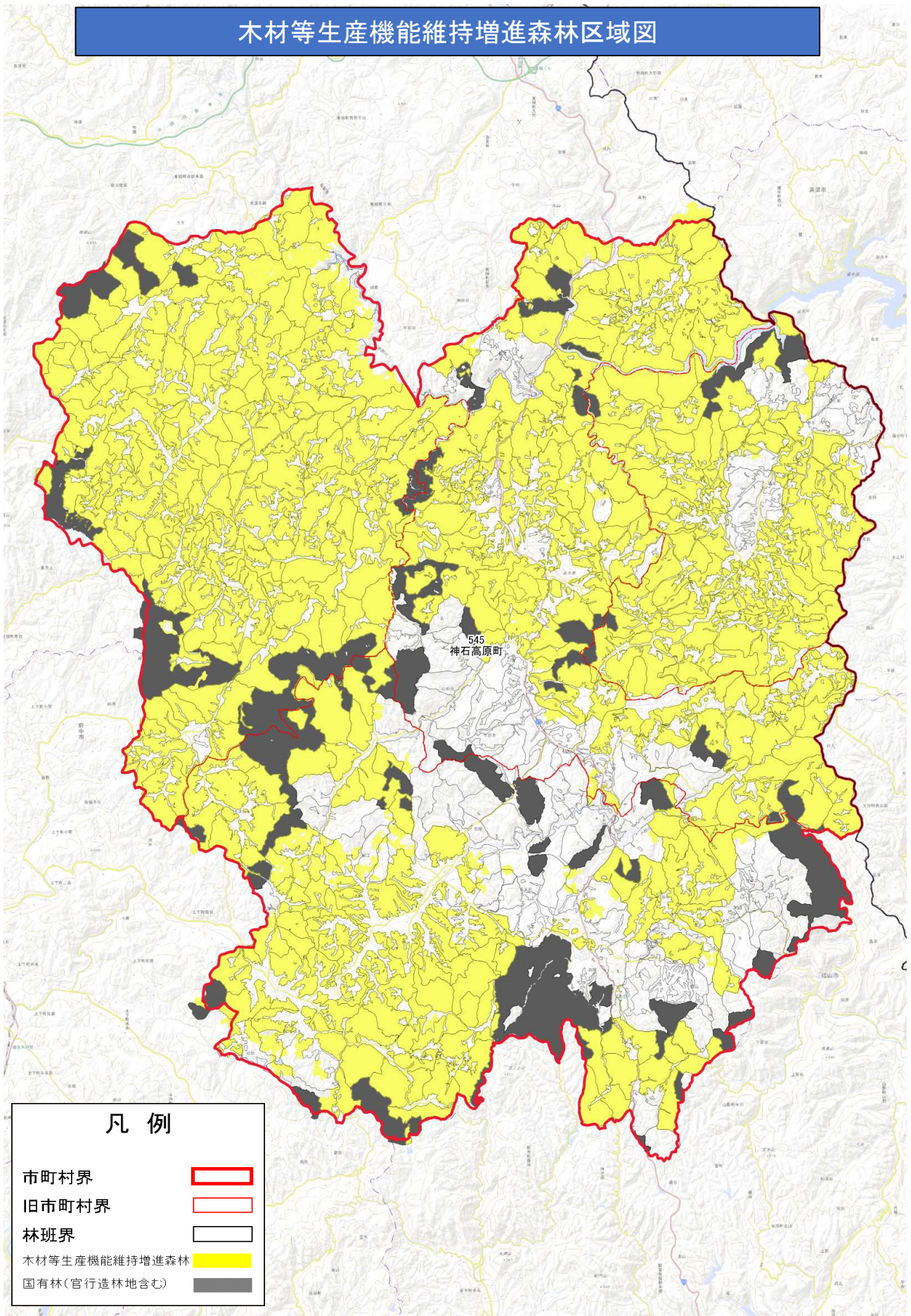
○この図面は、神石高原町森林整備計画Ⅱの第4 別表1に定める公益的機能別施業森林等の区域を示したものです。
 ○詳細な公益的機能別施業森林等の区域については、別表1を確認してください。

保健文化機能維持増進森林区域図



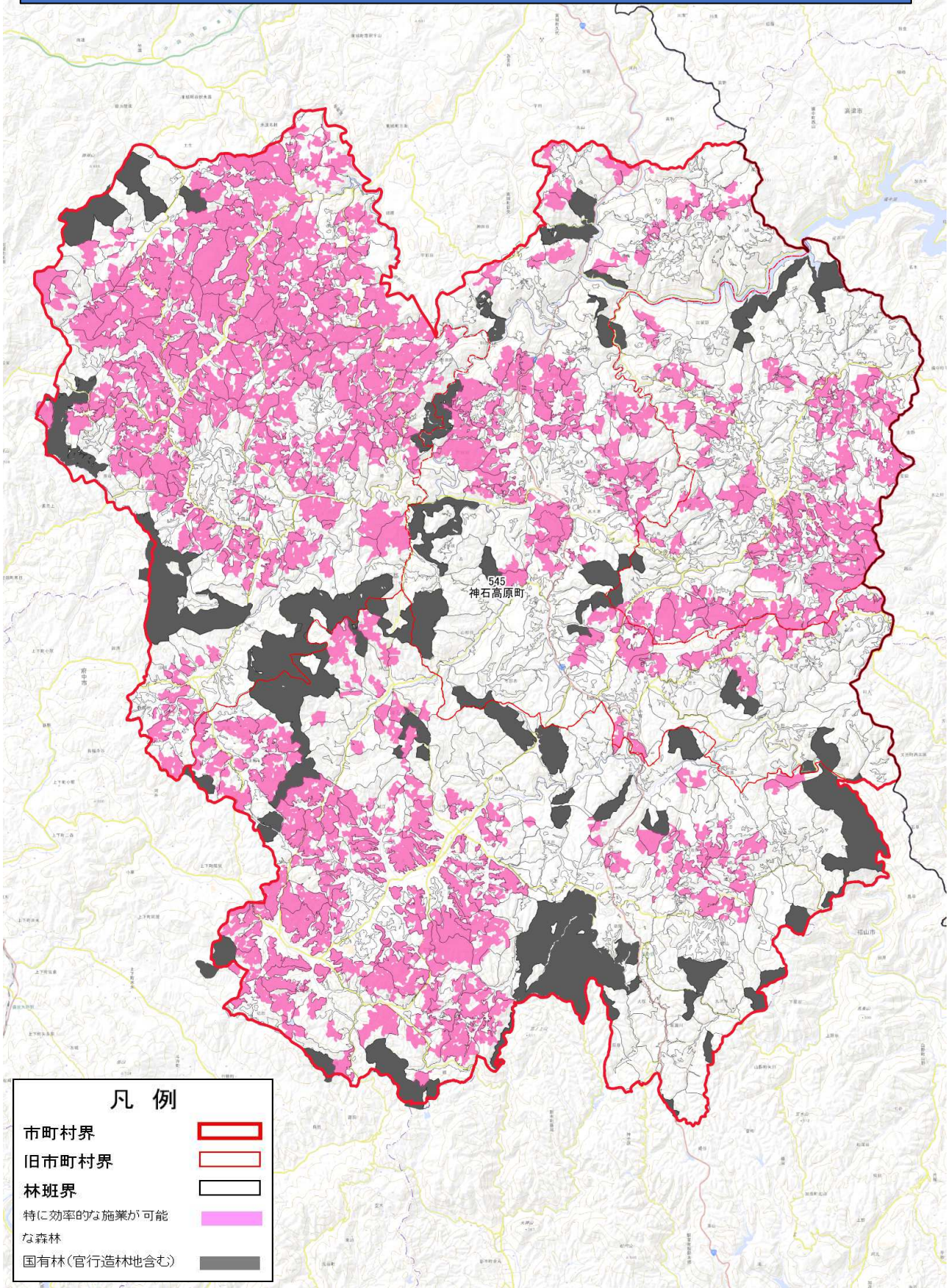
○この図面は、神石高原町森林整備計画Ⅱの第4 別表1に定める公益的機能別施業森林等の区域を示したものです。
 ○詳細な公益的機能別施業森林等の区域については、別表1を確認してください。

木材等生産機能維持増進森林区域図



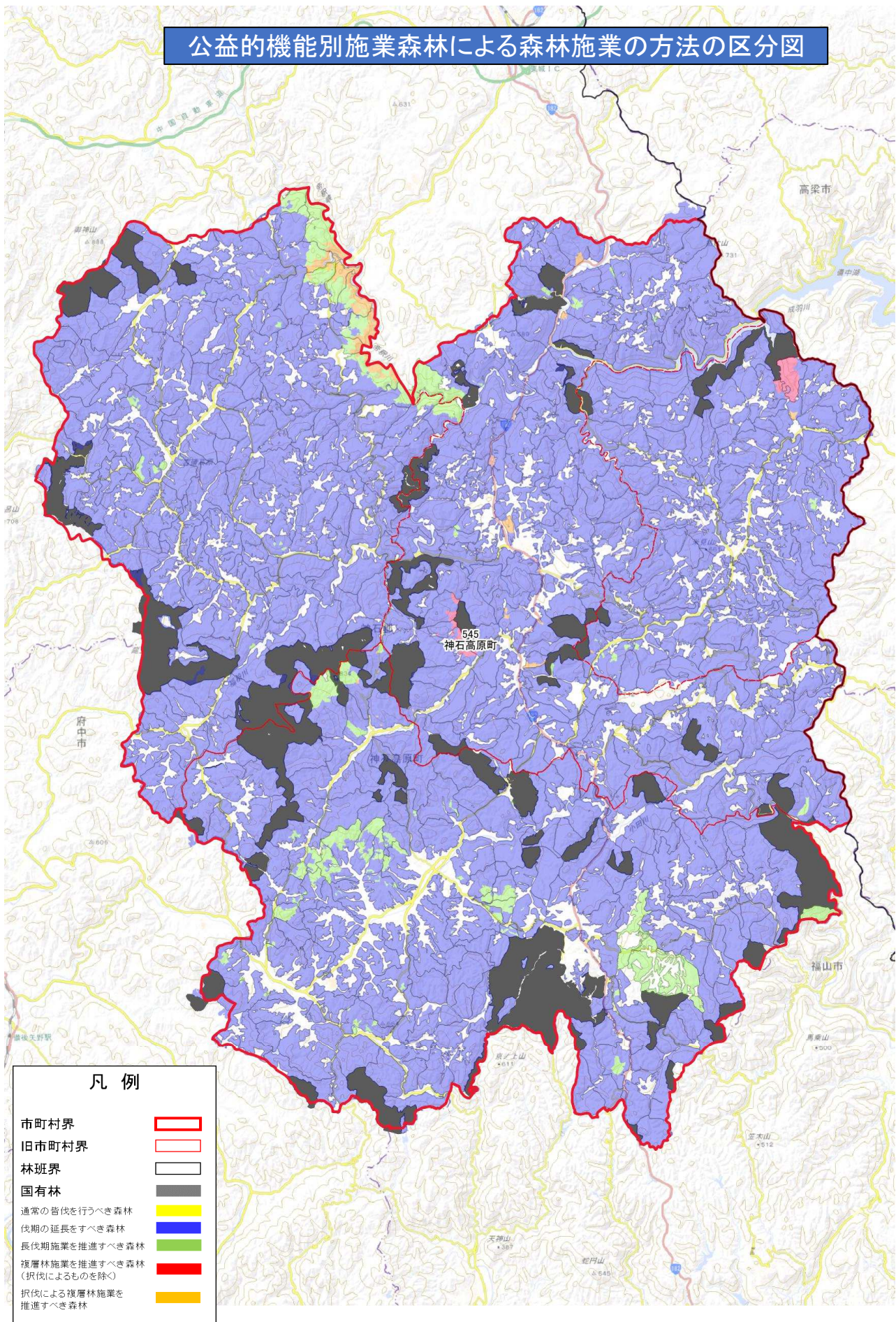
○この図面は、神石高原町森林整備計画Ⅱの第4 別表1に定める公益的機能別施業森林等の区域を示したものです。
○詳細な公益的機能別施業森林等の区域については、別表1を確認してください。

木材等生産機能維持増進森林のうち、
特に効率的な施業が可能な森林区域図



○この図面は、神石高原町森林整備計画Ⅱの第4 別表1に定める公益的機能別施業森林等の区域を示したものです。
○詳細な公益的機能別施業森林等の区域については、別表1を確認してください。

公益的機能別施業森林による森林施業の方法の区分図



凡例

市町村界	
旧市町村界	
林班界	
国有林	
通常の皆伐を行うべき森林	
伐期の延長をすべき森林	
長伐期施業を推進すべき森林	
複層林施業を推進すべき森林 (択伐によるものを除く)	
択伐による複層林施業を 推進すべき森林	

○この図面は、神石高原町森林整備計画Ⅱの第4 別表2に定める森林施業の方法の区域を示したものです。
 ○詳細な森林施業の方法については、別表2を確認してください。

