

S=1:500

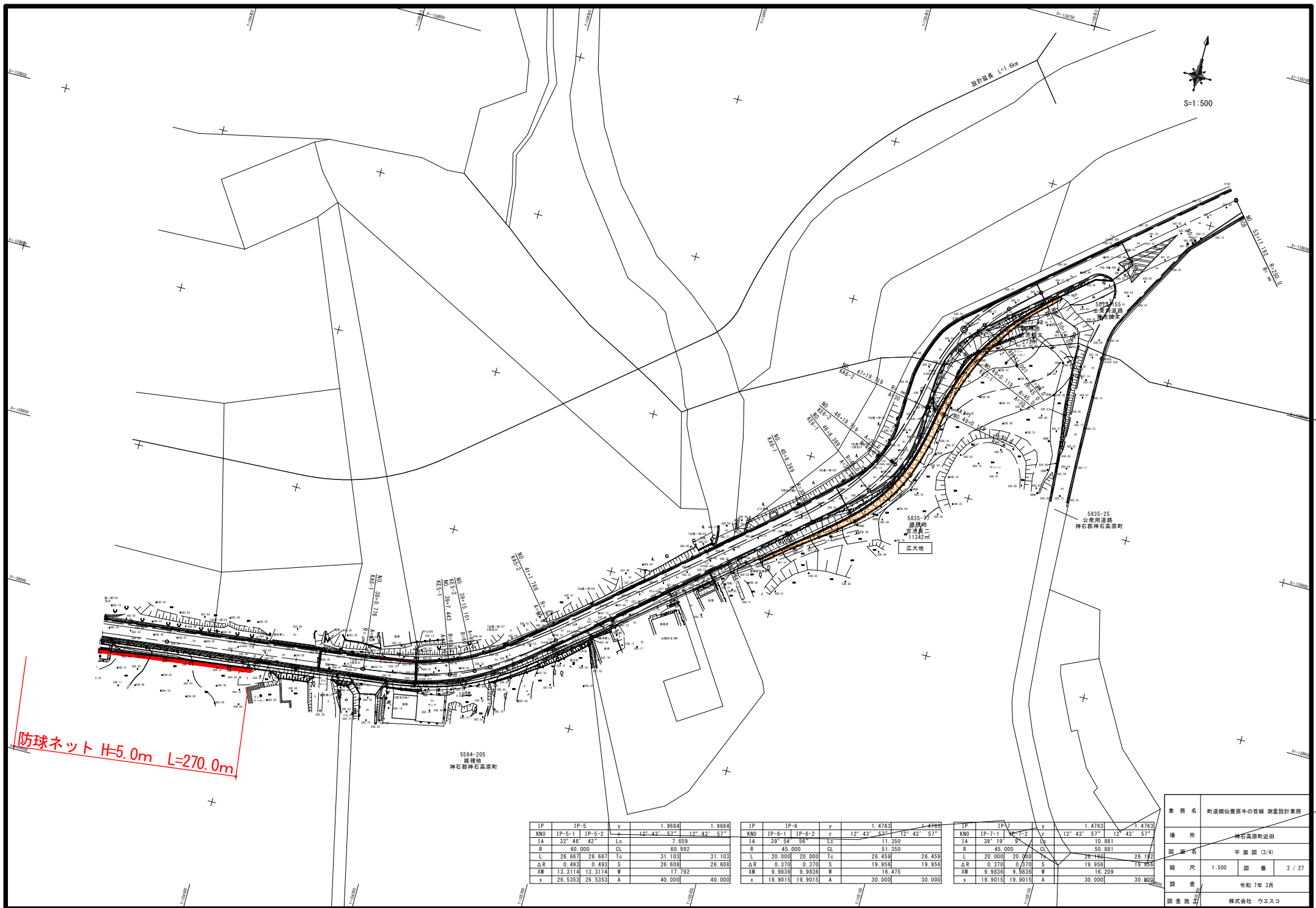
設計延長 L=1.6km

防球ネット H=5.0m L=270.0m

IP	IP-3
IA	3° 40' 47"
R	900.000
TL	28.910
CL	57.799
SL	0.464

IP	IP-4
IA	7° 36' 40"
R	410.000
TL	27.277
CL	54.464
SL	0.906

業務名	町通郷仙養源牛の首線 測量設計業務		
場所	神石高塚町近田		
図面名	平面図 (2/4)		
縮尺	1:500	図番	2 / 27
調査	令和 7年 3月		
調査施工	株式会社 ウエスコ		



防球ネット H=5.0m L=270.0m

5594-205
雑種地
神石郡神石高原町

5835-71
雑種地
5835-25
公共用道路
神石郡神石高原町

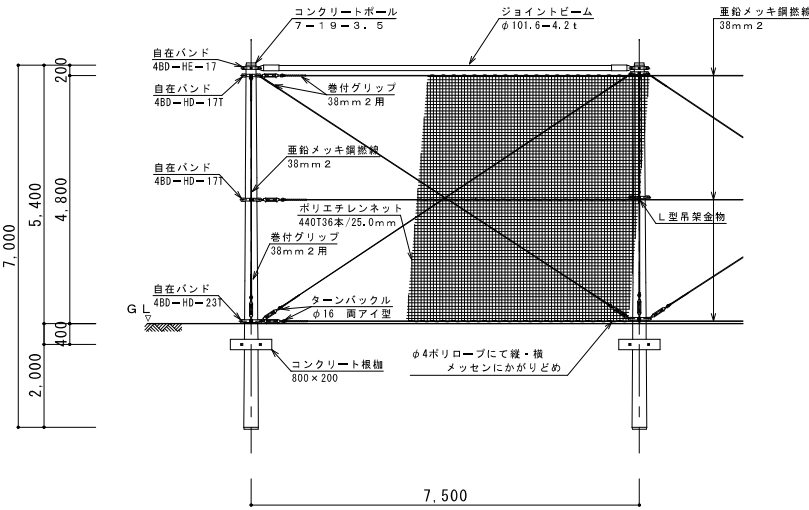
IP	IP-5		y	1.9684	1.9684
KNO	IP-5-1	IP-5-2	±	12° 43' 57"	12° 43' 57"
IA	32° 46' 42"	Lc		7.659	
R	60.000	CL		60.992	
L	26.667	26.667	Tc	31.103	31.103
ΔR	0.493	0.493	S	26.608	26.608
XW	13.3114	13.3114	W	17.792	
x	26.5353	26.5353	A	40.000	40.000

IP	IP-6		y	1.4763		1.4763	
KNO	IP-6-1	IP-6-2	z	12° 43'	52"	12° 43'	57"
IA	39° 54'	56"	Lc	11.350			
R	45.000		CL	51.350			
L	20.000	20.000	Tc	26.459	26.459		
ΔR	0.370	0.370	S	19.956	19.956		
XW	9.9836	9.9836	W	16.475			
x	19.9015	19.9015	A	30.000	30.000		

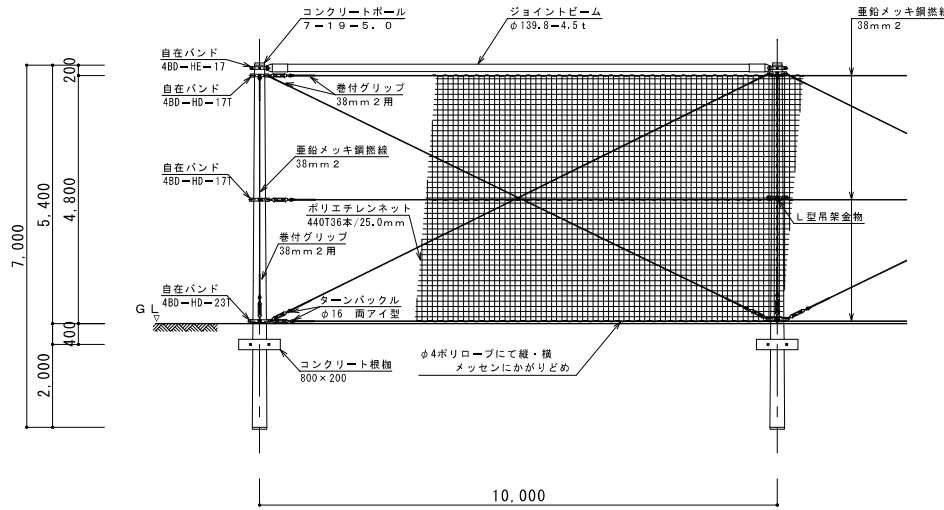
TP	IP-7		y	1.4763	1.4763
KNO	IP-7-1	IP-7-2	±	12° 43' 57"	12° 43' 57"
IA	39° 19' 9"	Lc		10.881	
R	45.000	CL		50.881	
L	20.000	20.000	Tc	26.192	26.192
Δ R	0.370	0.370	S	19.956	19.956
XW	9.9836	9.9836	W	16.209	
x	19.9015	19.9015	A	30.000	30.000

業務名	町道郷仙養頭牛の首線測量設計業務		
場所	神石高原町近田		
図面名	平面図 (3/4)		
縮尺	1:500	図番	3 / 27
調査	令和 7年 3月		
調査者	株式会社 ウエスコ		

【H=5.0m、S=7.5mタイプ防球ネット】



【H=5.0m、S=10.0mタイプ防球ネット】



防球ネット詳細図 1/50

設計条件 地方区分 広島県神石高原町
平均風速 Vo=30m/sec
地表面粗度区分 【Ⅲ】
ネット仕様 線径φ2.0 25.0m目
土質 配電規程 普通土質(B)と仮定

特記事項			承認	設計	構造	製図	DATE 2024.12.18	工事名 カントリーパーク仙養防球ネット設置工事	JOB No	図面 No
							SCALE 1/50	図名 防球ネット(詳細図)	整理 No	